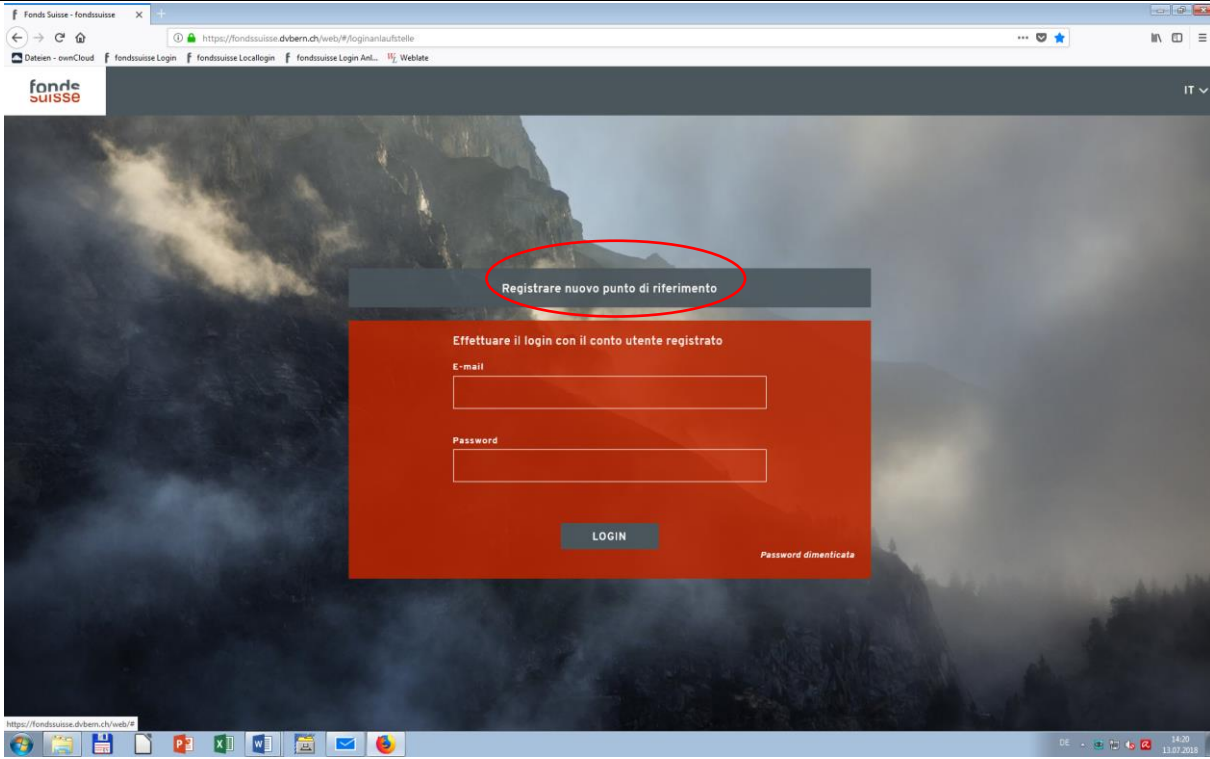


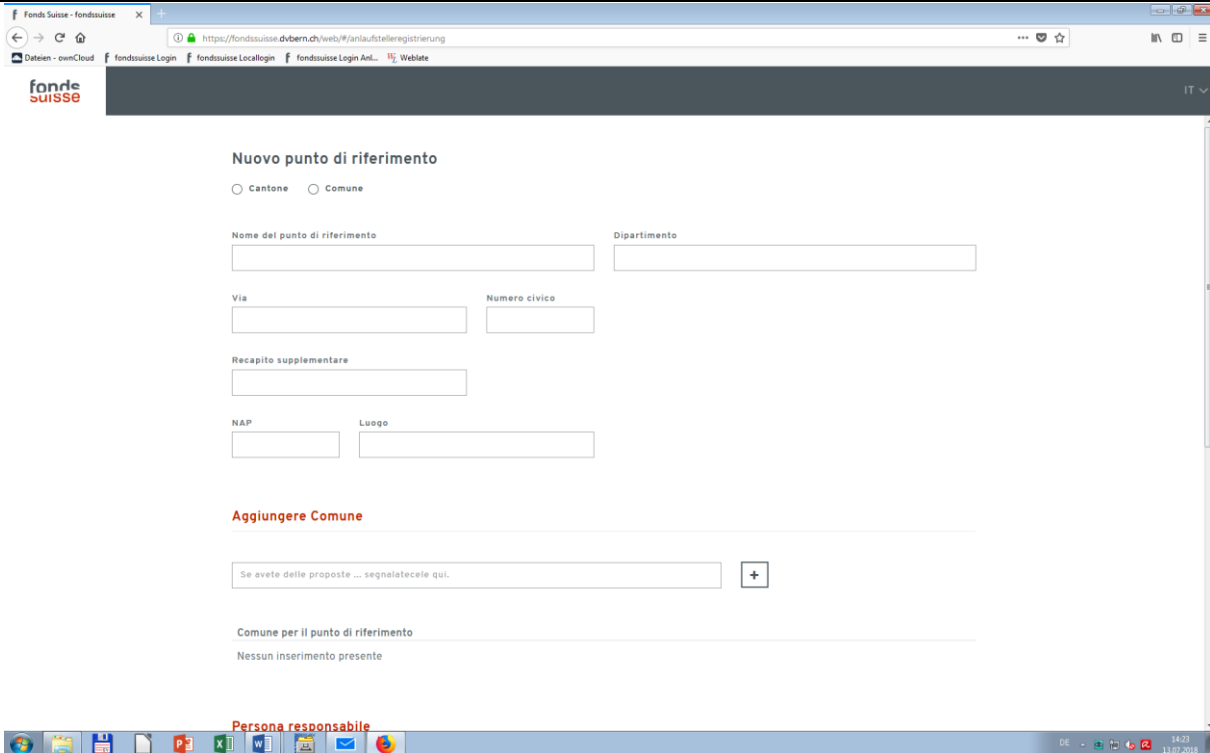
Guida rapida – Registrazione punto di riferimento

Con il link per la registrazione del punto di riferimento accedete direttamente alla pagina corrispondente: <https://tool.fondssuisse.ch/onboarding>



The screenshot shows the Fondssuisse login interface. A red box highlights the button labeled "Registrazione nuovo punto di riferimento" at the top of the login form. Below it, the form asks for "E-mail" and "Password" and includes a "LOGIN" button and a "Password dimenticata" link. The background is a scenic mountain landscape.

Cliccate su «Registrazione nuovo punto di riferimento».



The screenshot displays the "Nuovo punto di riferimento" registration form. It includes radio buttons for "Cantone" and "Comune". The form fields are: "Nome del punto di riferimento", "Dipartimento", "Via", "Numero civico", "Recapito supplementare", "NAP", and "Luogo". There is a section for "Aggiungere Comune" with a text input and a plus sign button. At the bottom, it says "Comune per il punto di riferimento" and "Nessun inserimento presente". The footer of the page reads "Persona responsabile".

Selezionate il tipo del vostro punto di riferimento in considerazione della vostra organizzazione e compilate tutti i campi della schermata. Nel campo «Nome del punto di riferimento» è obbligatorio inserire il nome del Comune. Per es.: «Comune politico di Adelboden».

Fonds Suisse - fondsuisse

https://fondsuisse.dvbern.ch/web/#/anlaufsstelleregistrierung

Comune per il punto di riferimento
Nessun inserimento presente


Persona responsabile

Appellativo
 Signor
 Signora

Cognome Nome

E-mail Password Ripetere la password

Lingua di corrispondenza

Non sono un robot 

È necessario compilare il campo

INDIETRO **MEMORIZZARE**

Completate le informazioni concernenti la «Persona responsabile». Utilizzate unicamente indirizzi e-mail personali. Eseguite la verifica con reCaptcha e cliccate in seguito su «MEMORIZZARE».

Fonds Suisse - fondsuisse

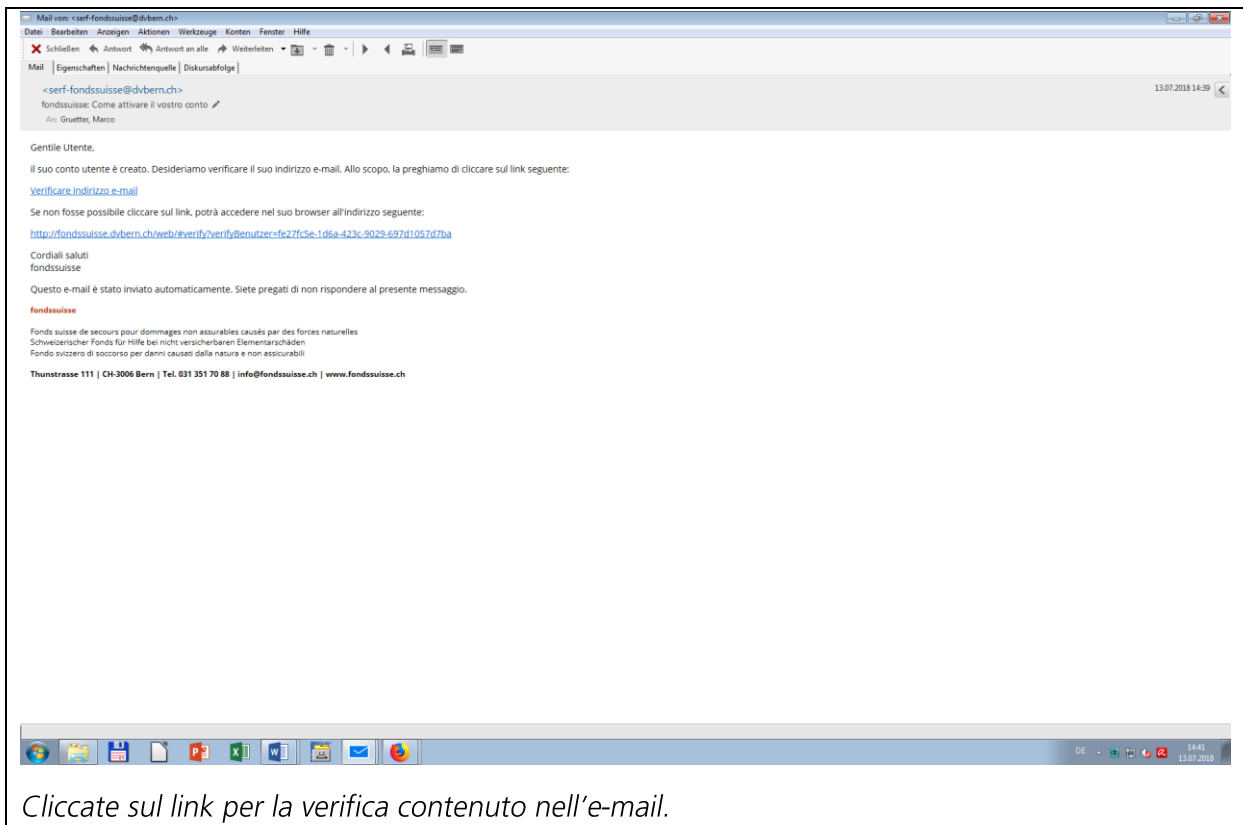
https://fondsuisse.dvbern.ch/web/#/abschluss

La ringraziamo per la sua registrazione!

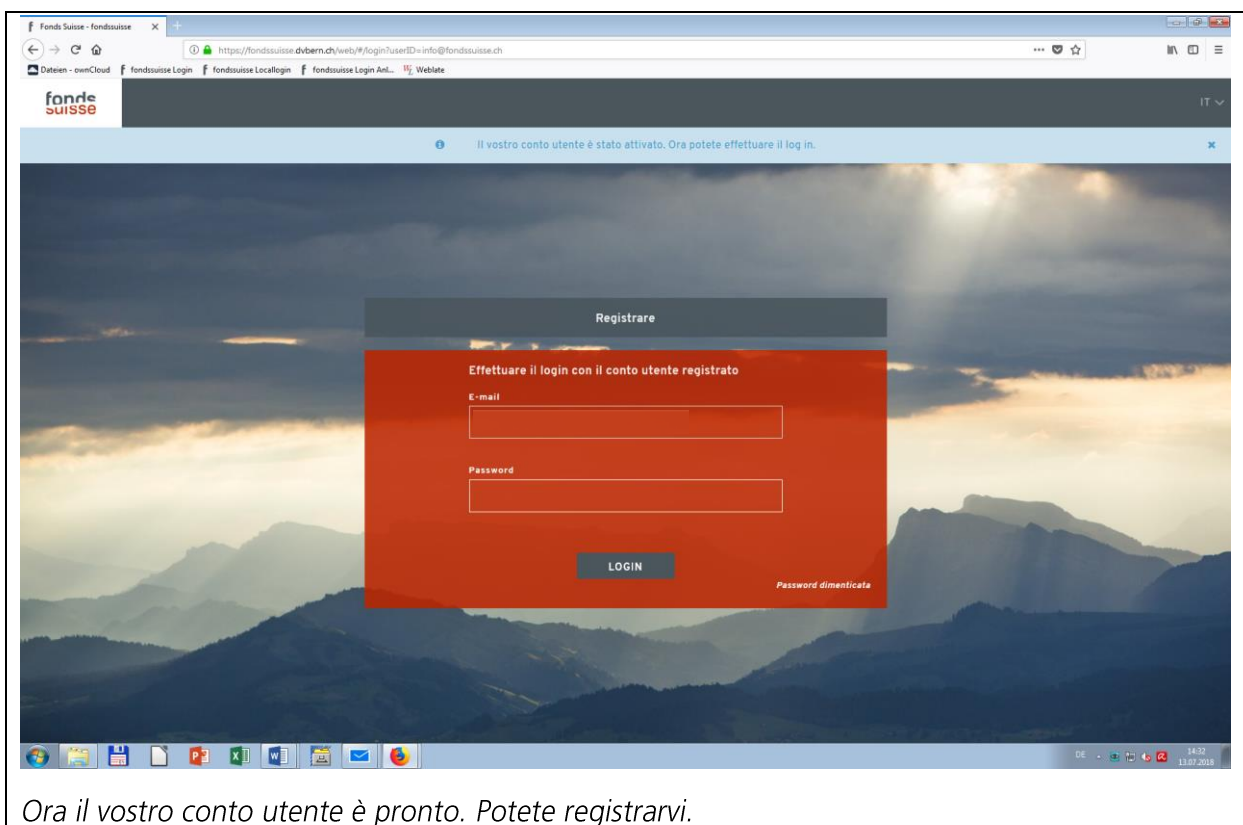
Riceverà a breve un e-mail con le indicazioni per l'attivazione del suo conto utente. Ulteriori indicazioni per l'attivazione del suo conto le saranno trasmesse dopo che avrà effettuato con successo il login.

OK

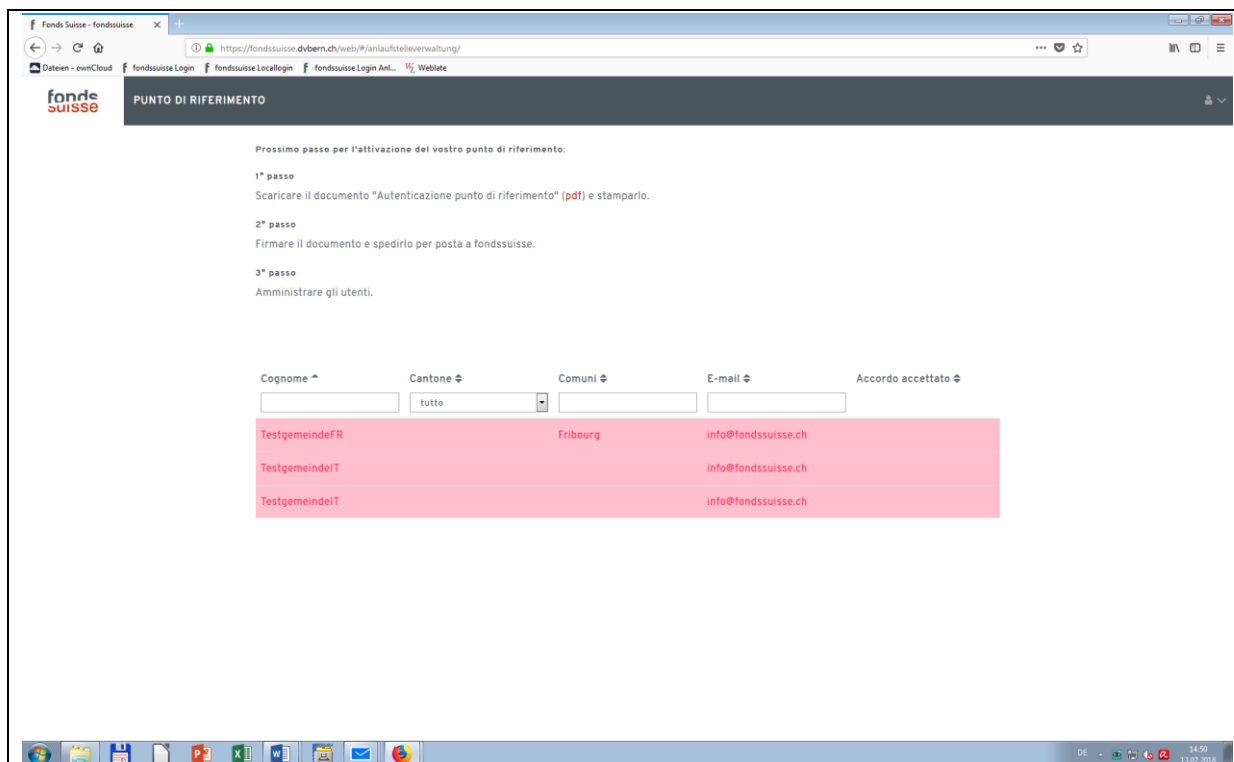
Ora riceverete un e-mail con ulteriori indicazioni. Se non trovate l'e-mail nella vostra posta in arrivo, verificate anche la casella Spam.



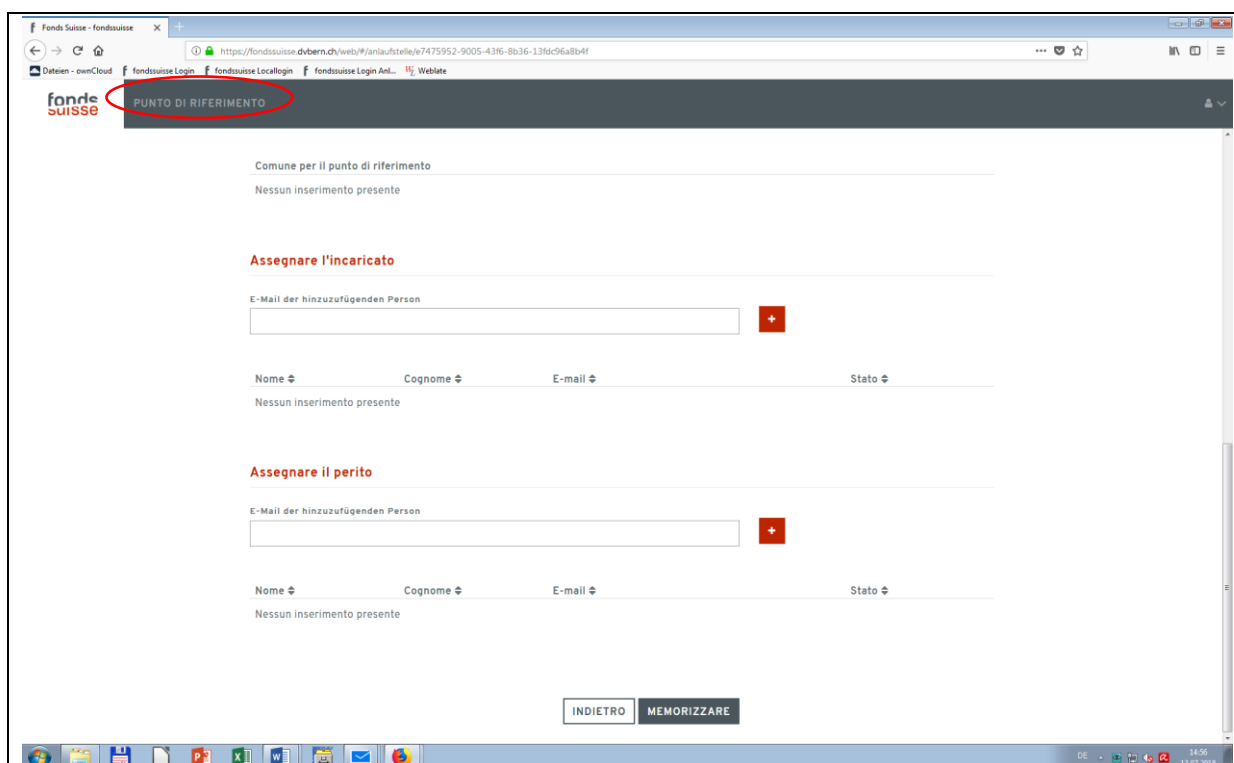
Cliccate sul link per la verifica contenuto nell'e-mail.



Ora il vostro conto utente è pronto. Potete registrarvi.



Quale «Persona responsabile» del punto di riferimento potete ora scaricare e stampare il documento «Autenticazione punto di riferimento». Vogliate inviare per posta a fondssuisse il documento compilato e firmato in originale.



I ruoli di «Persona responsabile», «Incaricato» e «Perito» devono obbligatoriamente essere assegnati a qualcuno. Lei si è già registrato/a quale «Persona responsabile». Ora dovranno ancora essere da lei assegnati i ruoli di «Incaricato» e «Perito». Allo scopo lei deve dapprima inserire gli utenti. Inserisca l'indirizzo e-mail della persona desiderata e lo aggiunga con il tasto +. Gli utenti riceveranno un e-mail e dovranno in seguito completare il conto utente inserendo

personalmente il cognome e il nome. Si possono assegnare più persone. Se una persona assume più ruoli (per es. Incaricato e Perito), potrà assegnare tali ruoli alla medesima persona.

Dopo che fondssuisse avrà attivato il vostro punto di riferimento, potrete registrare le richieste. È perciò importante che inviate senza indugio a fondssuisse il documento «Autenticazione punto di riferimento».